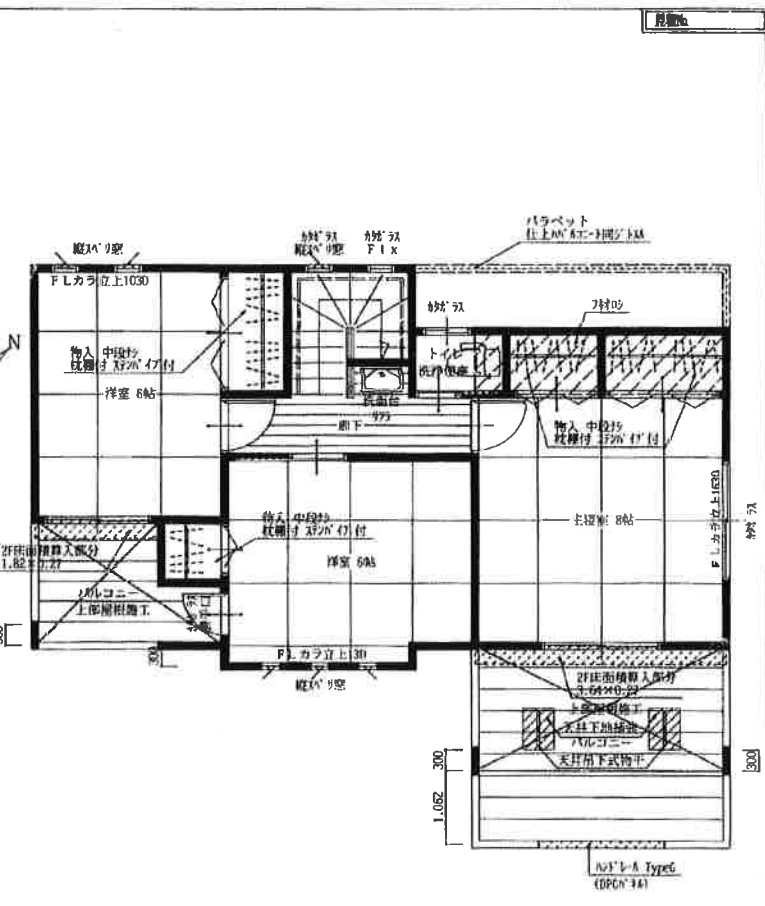
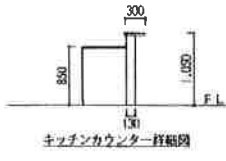


6号棟  
+300

8号棟  
+300



2階 平面図 S:1/50

1階 平面図 S:1/50

エリア	新築	地域区分	5
用途地番	第1種住居地域		
新築時期	2015.10	電柱位置	有り
築年数	1年	築造種類	戸建
築造仕様	鉄骨造		
築造状況	新築		

①本物件の土地権利は、所有権です。②(ア)⑤⑥⑦⑧⑨⑩⑪⑫⑬⑭⑮⑯⑰⑱⑲⑳㉑㉒㉓㉔㉕㉖㉗㉘㉙㉚㉛㉜㉝㉞㉟㊱㊲㊳㊴㊵㊶㊷㊸㊹㊺㊻㊼㊽㊾㊿

敷地面積	138.00㎡	建築面積	65.96㎡	1階床面積	61.27㎡	2階床面積	4.69㎡	3階床面積	0㎡	4階床面積	0㎡	延床面積	106.93㎡
Simple(トップランナー)													
新潟市北区太田15-PI 7号棟													
設計	建築/CA D	構造	鉄骨	承認	建築士	営業店	担当						
65.96(2.8)	2015/10/26	2015/10/26	2015/10/26	2015/10/26	2015/10/26								